

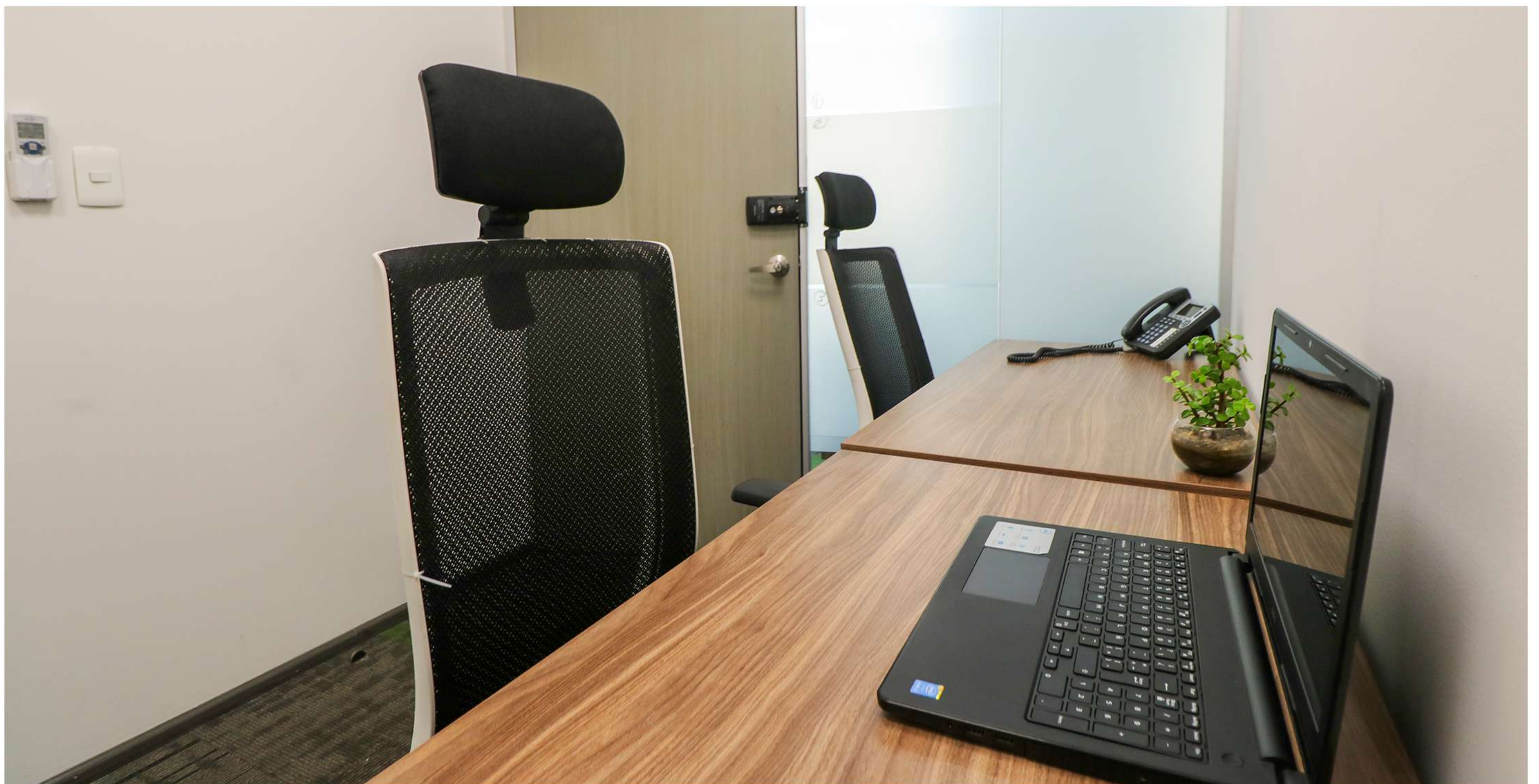
Ficha Técnica Oficina 22



Tenemos la mejor oficina con excelente ubicación en Av. Paseo de la Reforma #215, Piso 3, Lomas de Chapultepec, Miguel Hidalgo, CDMX.

Contamos con oficinas completamente acondicionadas y amuebladas Incluye mobiliario de reciente adquisición, instalaciones, eléctricas y de red Lan Categoría 5E. Equipo de red lan, switching, wifi, ups, planta de luz, aire acondicionado y todo lo necesario para que se puedan instalar en un día sin ningún costo adicional.

El edificio cuenta con elementos de seguridad calificados, con acceso controlado para tu tranquilidad las 24 horas, 7 días de la semana y circuito cerrado de televisión en todas las áreas comunes.



✓ 
Contratos
en pesos

3 
Salas de juntas

1 
Comedor

✓ 
Seguridad

1 
Limpieza

1 
Valet parking

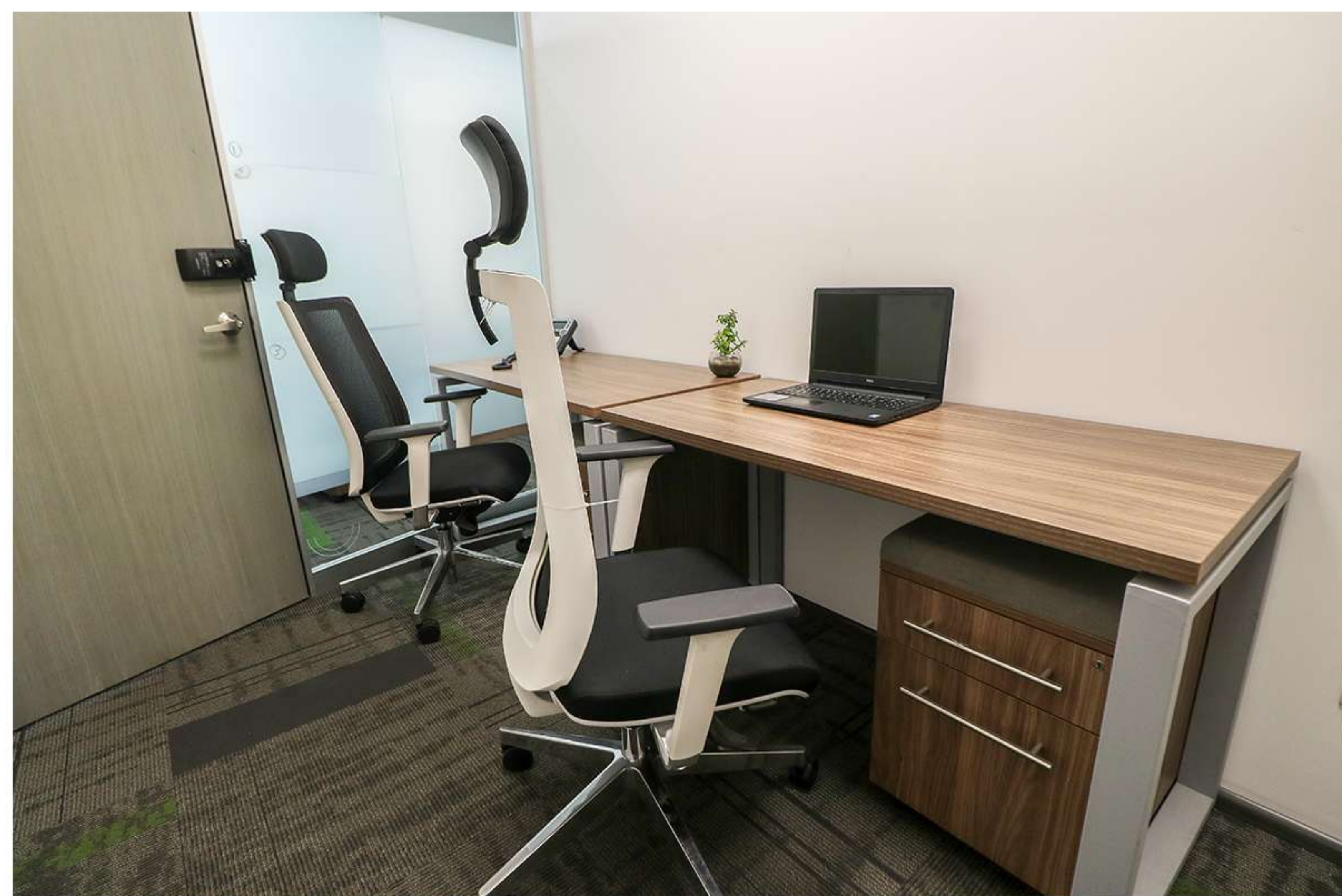
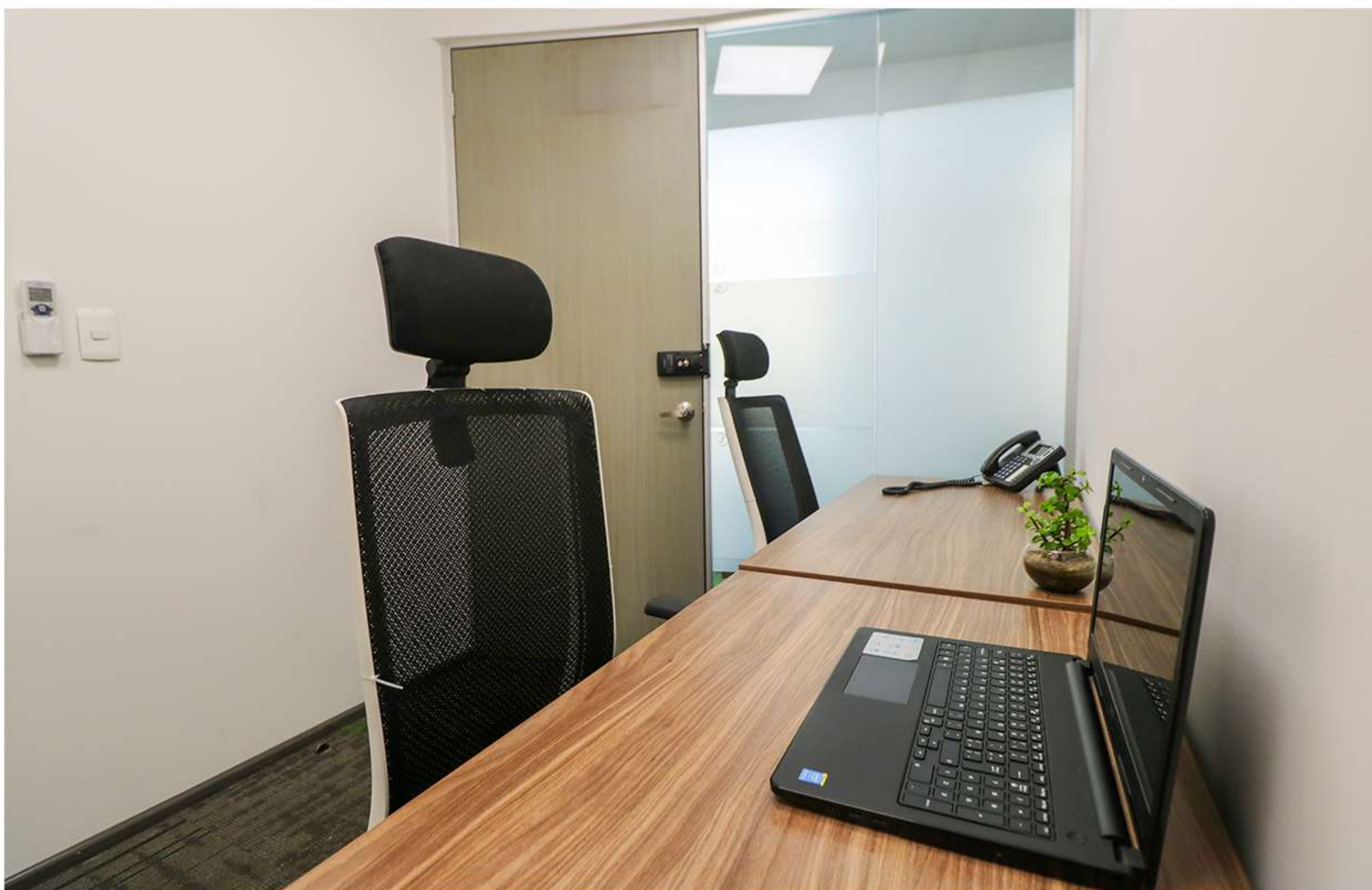
PLANO VISTA EN PLANTA

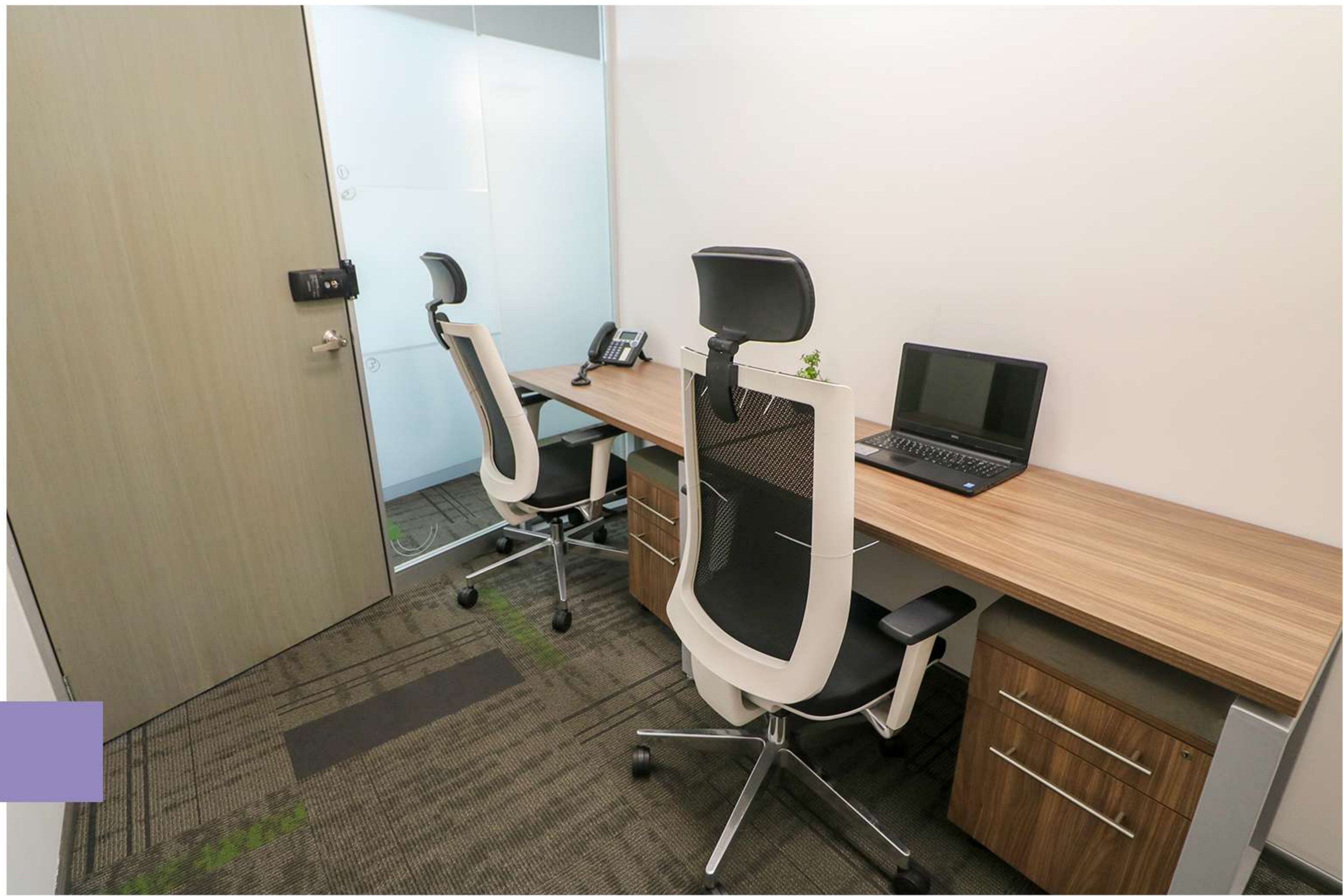




Fotografías

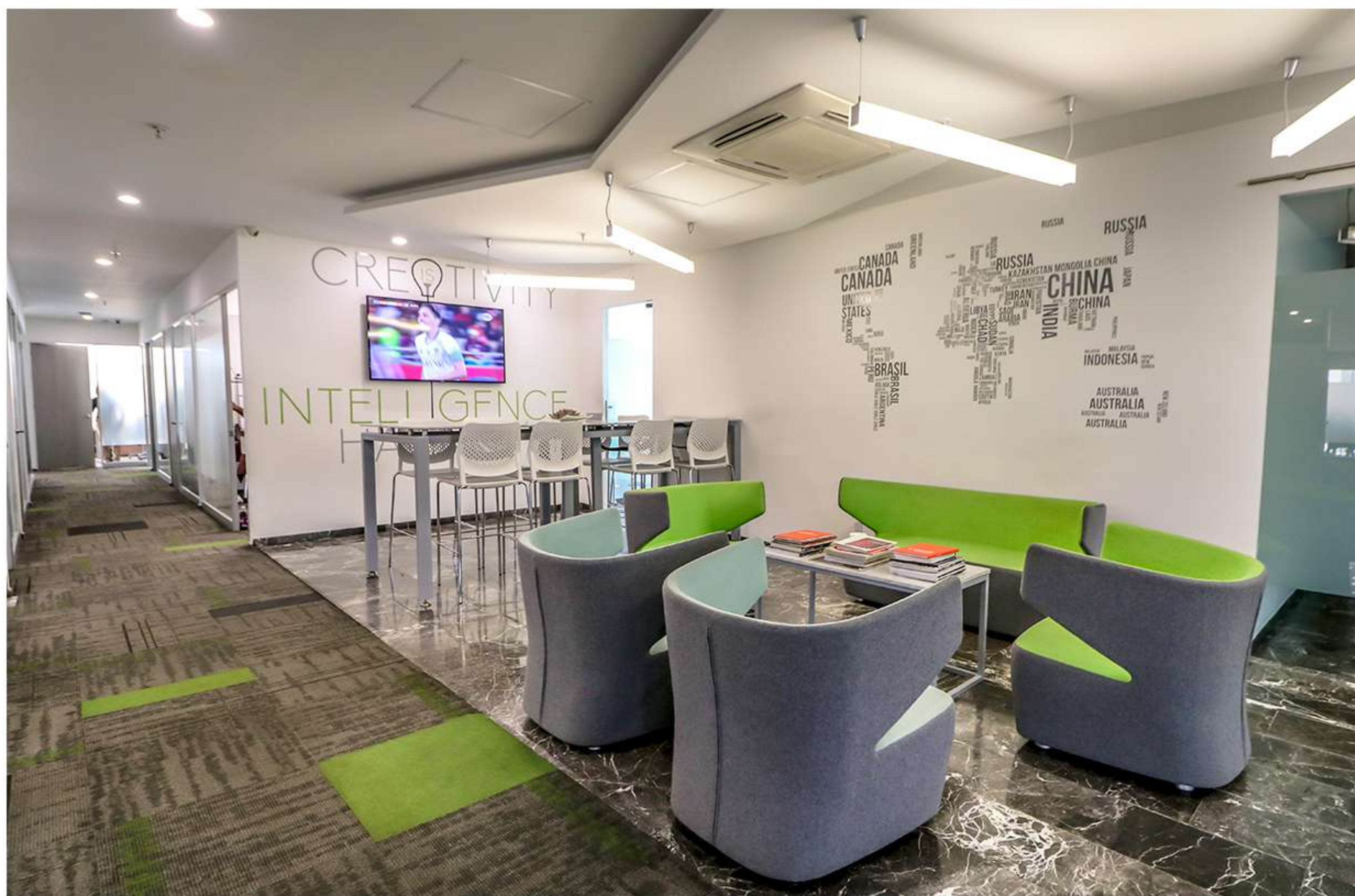
Oficina 22





Fotografías

Oficina 22





Av. Paseo de la Reforma
215, Piso 3, Lomas de Chapultepec III Secc,
C.P. 11000
Ciudad de México,
CDMX

Estamos a 3 cuadras de Periférico,
(Fuente de petróleo)
Zona de Bancos
(1 cuadra de Bancomer, Banamex, Inbursa,
Scotiabank
Santander, Banorte, BanBajío y HSBC).



*IMÁGEN CORPORATIVA...
¡TU SIGUIENTE NIVEL EMPRESARIAL!*

Tel. 1000-5566